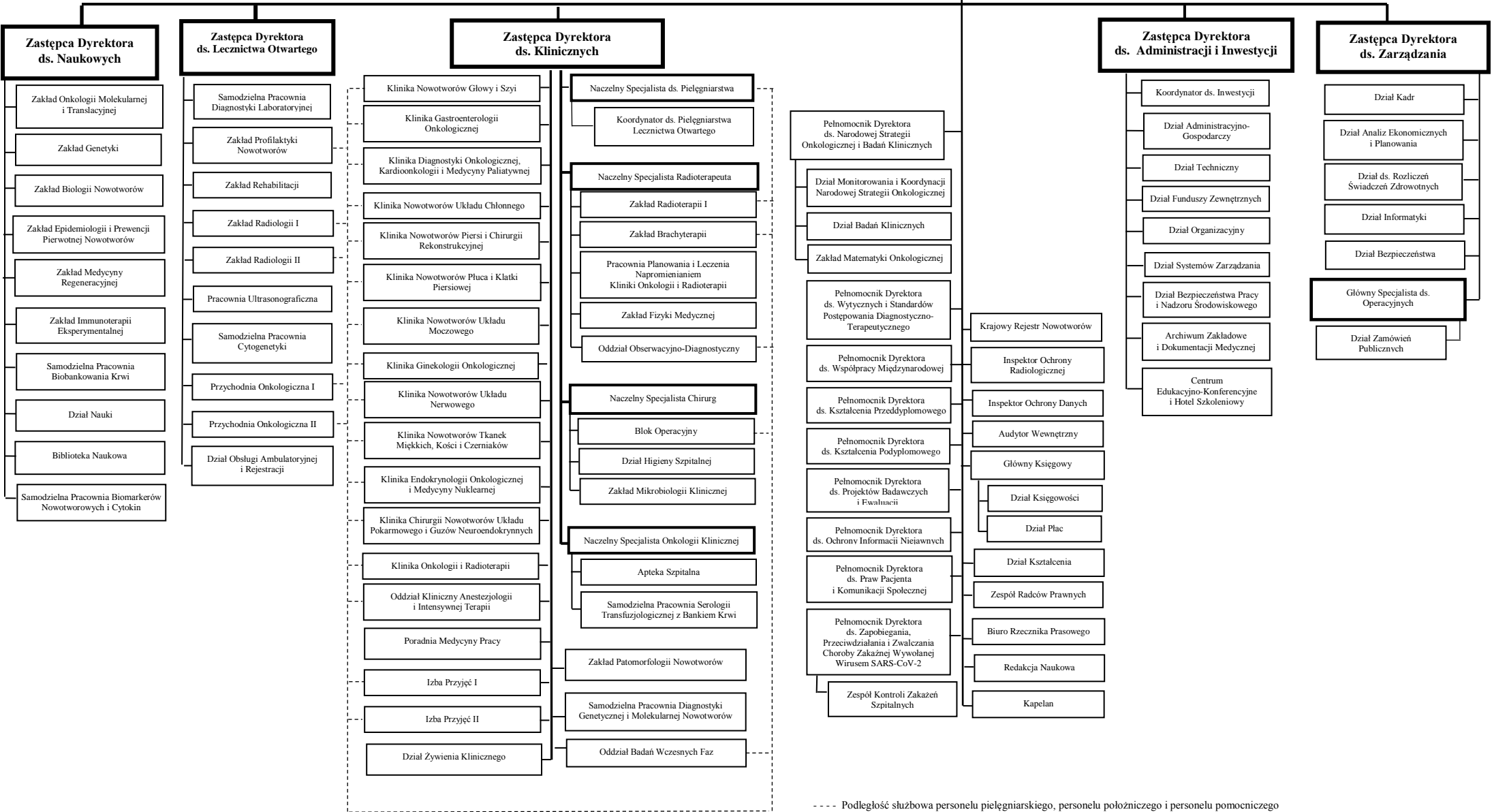


**RADA NAUKOWA**

**DYREKTOR**

**Zastępca Dyrektora  
Dyrektor Oddziału w Gliwicach**

**Zastępca Dyrektora  
Dyrektor Oddziału w Krakowie**



--- Podległość służbowa personelu pielęgniarskiego, personelu położniczego i personelu pomocniczego