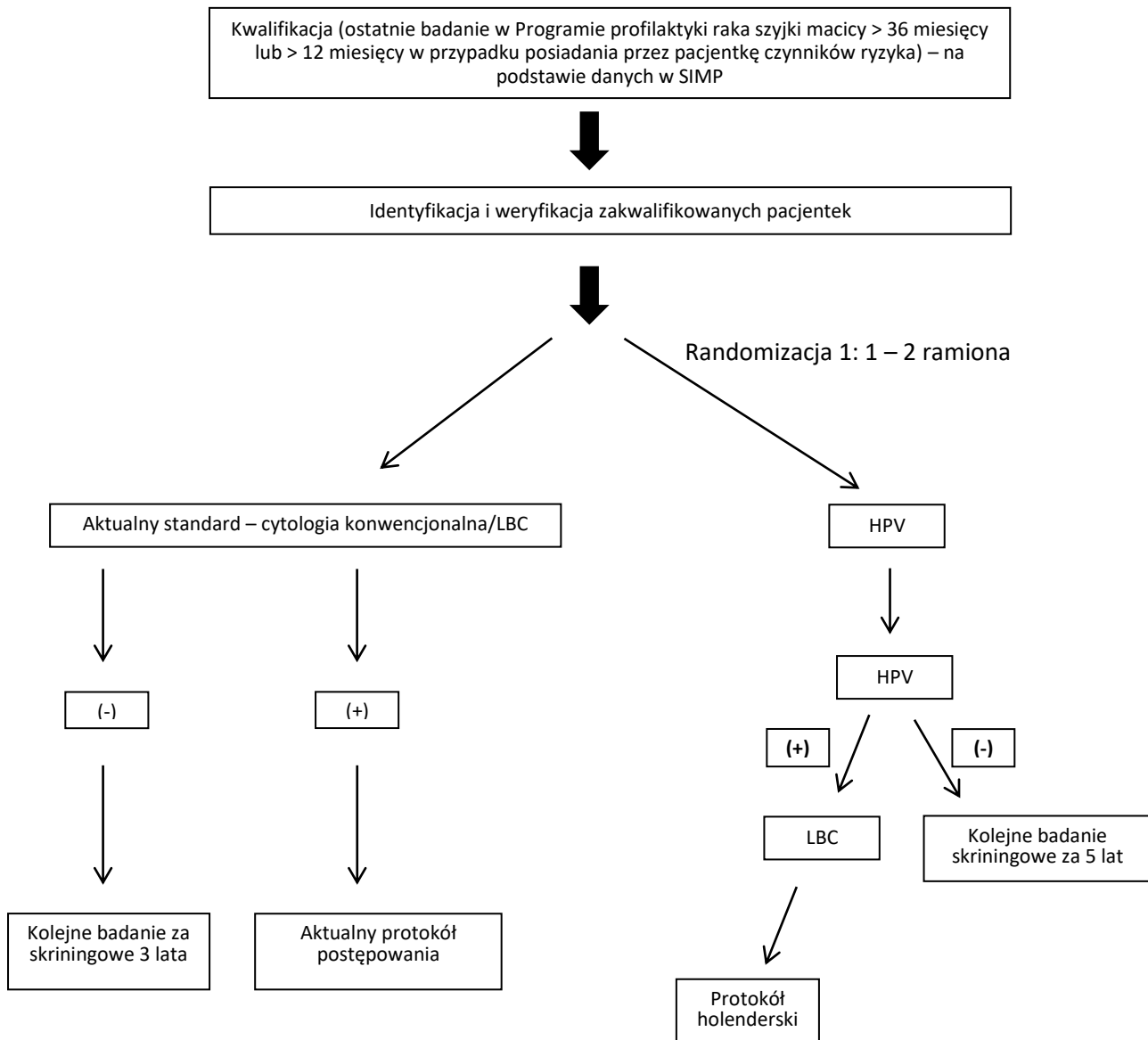


Algorytm postępowania w Pilotażu badań HPV-DNA

Wykres 1.

Prezentacja schematu postępowania z kobietami objętymi Pilotażem badań HPV-DNA.

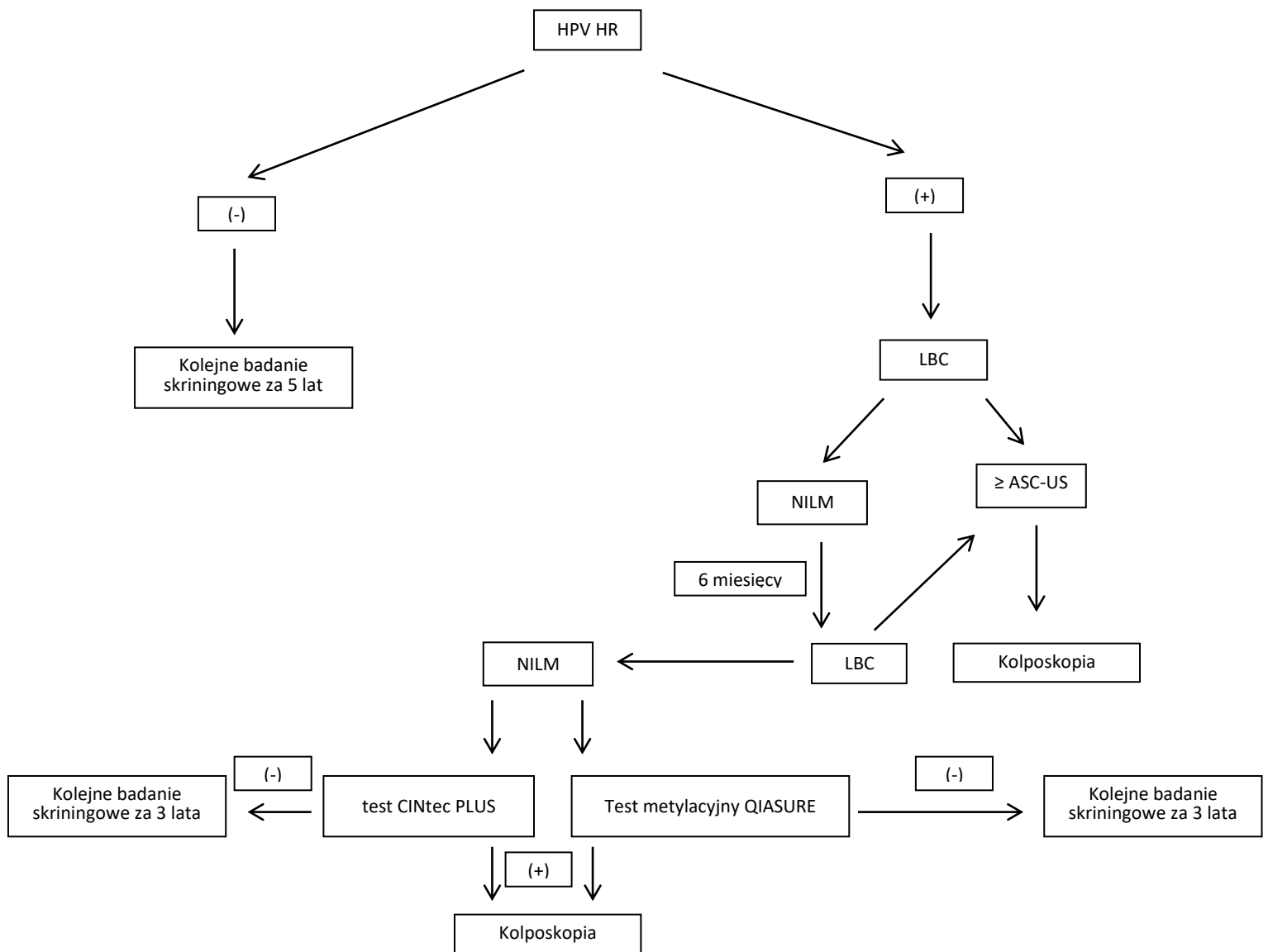


W przypadku przydzielenia pacjentki do ramienia obejmującego standardowe badanie cytologiczne wszystkie procedury i ewentualna dalsza diagnostyka realizowana jest w ramach Programu profilaktyki raka szyjki macicy wg obowiązującego algorytmu i praktyki klinicznej.

W przypadku przydzielenia pacjentki do ramienia HPV HR i uzyskania prawidłowego (ujemnego) wyniku testu HPV HR, pacjentka powinna wykonać kolejne badanie HPV HR za 5 lat. Jeśli uzyskany wynik HPV HR będzie dodatni, z tej samej próbki bez konieczności ponownego wzywania pacjentki, zostanie wykonany cienkowsarstwowy rozmaz cytologiczny (LBC). Po mikroskopowej ocenie rozmazu wynik badania cytologicznego zostanie sformułowany według systemu Bethesda 2014 i wprowadzony do SIMP.

Wykres 2.

Algorytm postępowania po wyniku testu HR HPV kobiet w wieku 30-59 lat.



W przypadku nieprawidłowego wyniku badania LBC (\geq ASC-US) pacjentka zostanie, w ramach Pilotażu badań HPV-DNA, skierowana do świadczeniodawcy realizującego etap pogłębionej diagnostyki, zaś w przypadku prawidłowego wyniku badania LBC (NILM), powinna zgłosić się na kolejne cienkowarstwowe badanie cytologiczne za 6 miesięcy. Pacjentki z nieprawidłowym wynikiem badania cytologicznego po 6 miesiącach zostaną skierowane do etapu diagnostyki pogłębionej w celu przeprowadzenia badania kolposkopowego z biopsją i oceną histopatologiczną wycinka, na podstawie którego zostanie podjęta decyzja dotycząca dalszego postępowania diagnostyczno – leczniczego.

W przypadku drugiego ujemnego wyniku LBC po dodatnim wyniku badania HPV HR materiał cytologiczny zostanie przesłany do (NIO-PIB) celem wykonania dodatkowych badań immunocytochemicznych i molekularnych. W przypadku wyników dodatnich pacjentka zostanie skierowana do etapu diagnostyki pogłębionej na badanie kolposkopowe z biopsją i oceną histopatologiczną wycinka. W przypadku wyników ujemnych powinna wykonać kolejne badanie przesiewowe za 3 lata.