

RADA NAUKOWA

DYREKTOR

**Zastępca Dyrektora
Dyrektor Oddziału w Gliwicach**

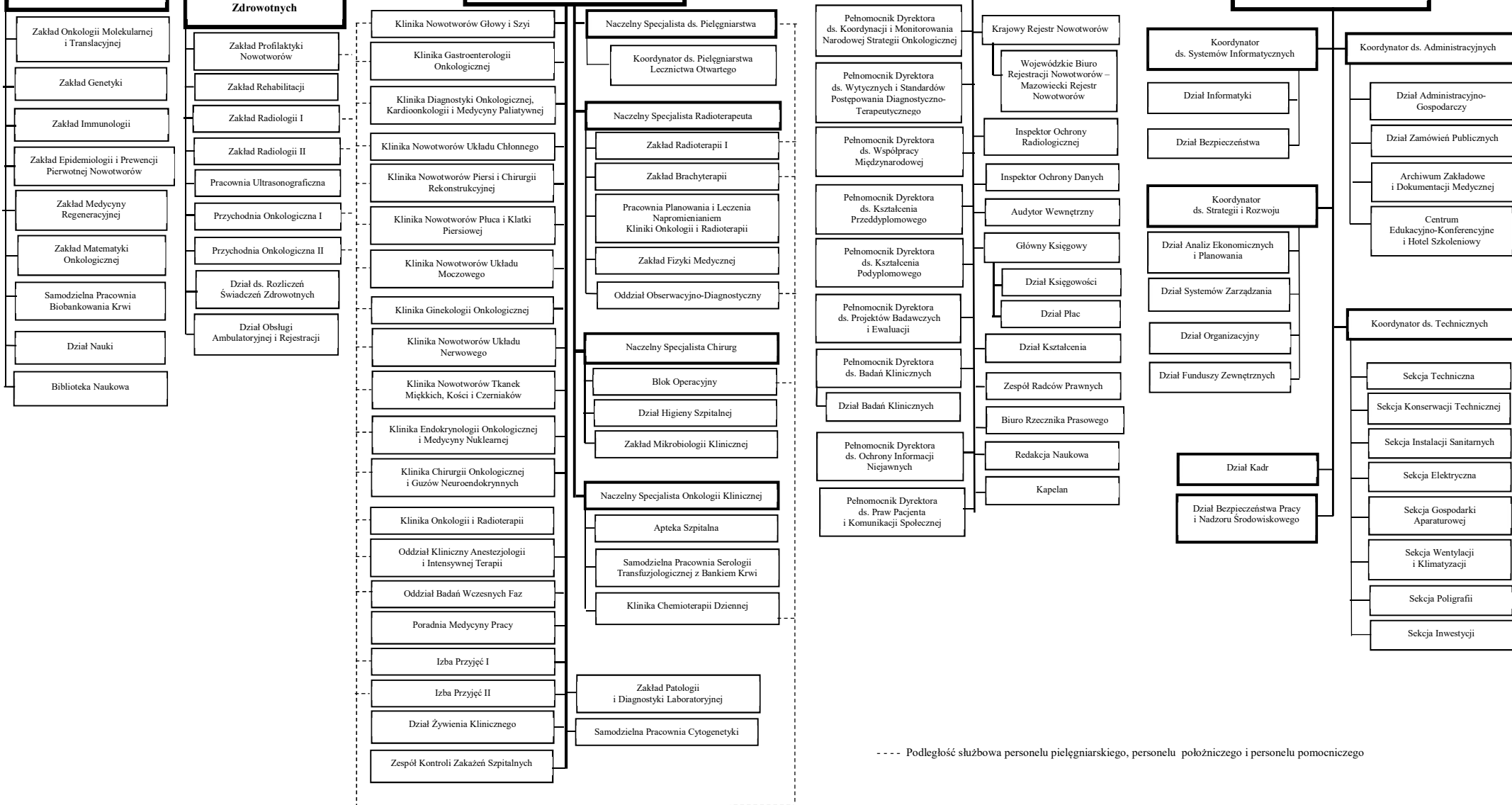
**Zastępca Dyrektora
Dyrektor Oddziału w Krakowie**

**Zastępca Dyrektora
ds. Klinicznych**

**Zastępca Dyrektora
ds. Naukowych**

**Zastępca Dyrektora
ds. Lecznictwa Otwartego
i Rozliczeń Świadczeń
Zdrowotnych**

**Zastępca Dyrektora
ds. Zarządzania**



--- Podległość służbowa personelu pielęgniarskiego, personelu położniczego i personelu pomocniczego